

REHABILITAČNÍ ÚSTAV KLADRUBY U VLAŠIMI POŘÁDÁ

III. KLADRUBSKÉ NEUROREHABILITAČNÍ INTERDISCIPLINÁRNÍ SYMPOZIUM

s mezinárodní účastí

ZAMĚŘENÍ NA INOVATIVNÍ TECHNOLOGIE
A REHABILITAČNÍ POSTUPY

3 - 4. 11. 2016 | RÚ Kladruby u Vlašimi

www.neurokonference2016.rehabilitace.cz



Organizační zajištění

ORTOPEDICKÉ CENTRUM s. r. o.

www.ortopedicke-centrum.cz

Masarykova 94/209,
400 01 Ústí nad Labem

Jednatel společnosti:

MUDr. Pavel Kacerovský

Project manager:

Michaela Kolečová

Mobilní telefon:

+420 734 233 184

E-mail:

kolesova@ortopedicke-centrum.cz

Firma zapsána v obchodním rejstříku
vedeném u Krajského soudu v Ústí nad Labem
v oddílu C, vložce 16205

PŘIHLÁŠKY K ÚČASTI

REGISTRACE ÚČASTNÍKŮ, FIREM

Registrace na sympozium probíhá
online na webových stránkách
www.ortopedicke-centrum.cz
sekce ON-LINE REGISTRACE

Chcete-li se zaregistrovat jako účastník:

REGISTRACE
ÚČASTNÍK

Chcete-li se zaregistrovat jako firma:

REGISTRACE
FIRMA

Termín registrace:

nejpozději 20. 10. 2016



Socha Naděje

POŘADATEL

RÚ Kladruby



Kladruby u Vlašimi
Kladruby 30

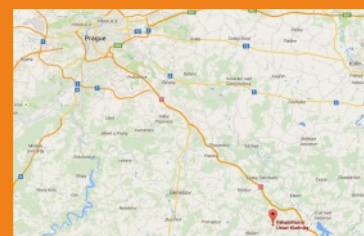


GPS

49.7216194N, 14.9601519E



GOOGLE MAPS



ODBORNÝ PROGRAM - ČTVRTEK (11.15 - 17.50)

1. BLOK PŘEDNÁŠEK (terapie afázie, dysfagie, ošetrovatelská péče)

Prof. MUDr. Kalvach P., Csc, Mgr. Zemanová L., MUDr. Vogner M.:

KORELACE KAPACITY POJMENOVÁNÍ A REPETICE U ZDRAVÝCH A AFATIKŮ | FNKV Praha (CZ) - 20 min.

Mgr. Zatloukalová M., Mgr. Kamererová K.:

KONCEPT PÉČE A SCREENING PACIENTŮ S DYSFAGIÍ V RÚ KLADRUBY | RÚ Kladruby (CZ) - 20 min.

MUDr. Maršálek P., Mgr. Jakubcová T.:

DYSFAGIE U NEUROLOGICKÝCH PACIENTŮ – KONCEPCE DIAGNOSTIKY A TERAPIE V MASARYKOVĚ NEMOCNICI V ÚSTÍ NAD LABEM

Rehabilitační oddělení KZ a.s., Masarykova nemocnice v Ústí nad Labem o.z. (CZ) - 20 min.

Bc. Zadáková M., Bc. Čermáková J.:

KOMUNIKACE A STRAVOVÁNÍ U PACIENTŮ PO ZÍSKANÉM POŠKOZENÍ MOZKU
ošetrovatelská péče, RÚ Kladruby (CZ) - 20 min.

Ing. Formaggio E., Dr. Masiero S., Dr. Bosco A., Ing. Izzi F., Dr. Piccione F., Dr. Del Felice A.:

EFEKTIVITA VYUŽITÍ ČASNÉ MOBILIZACE POMOCÍ VERTIKALIZAČNÍHO ROBOTICKÉHO SYSTÉMU ANYMOV: POZNATKY Z EEG KVANTITATIVNÍHO VYHODNOCENÍ

Foundation IRCCS San Camillo Hospital, University of Padua, University of Padua, BTS Bioengineering, Fondazione IRCCS Ospedale San Camillo, University of Padua (Itálie) - 15 min.

DOTAZY, KOMENTÁŘE - 10 min.

COFFEE BREAK - 30 min.

2. BLOK PŘEDNÁŠEK (terapie spasticity a dystonie)

Dr. Bissolotti L. :

APLIKACE BOTOX INJEKCE V KOMBINACI S ROBOTICKOU RUKAVICÍ GLOREHA U TERAPIE POSTAKUTNÍ DYSTONIE | Domus Salutis Clinic, LARIN lab, Brescia (Itálie) - 20 min.

MUDr. Konečný P., PhD, MBA, Mgr.Tarasová M., PhD, Ing. Bc. Kubíková J., Mgr. Vernerová M., Doc. MUDr. Mikulík R., PhD.:

EFEKTY TERAPIE ROBOTEM GLOREHA U SPASTICITY RUKY

ICRC- FNUSA Brno a LF MU Brno, CLR SMN Prostějov (CZ) - 20 min.

MUDr. Dvořáková P., Mgr. Sádlová T., MUDr. Říha M., Ph.D., MBA:

STATICKÉ PROGRESIVNÍ A DYNAMICKÉ DLAHOVÁNÍ V LÉČBĚ SPASTICKÉ PARÉZY | UVN Praha (CZ) - 20 min.

Prof. MUDr. Štětkářová I., CSc.:

NETRADIČNÍ PŘÍSTUPY V LÉČBĚ SPASTICITY | 3. LF UK FNKV, Praha (CZ) - 20 min.

Dr. Bissolotti L.:

POHYBOVÁ ANALÝZA S POUŽITÍM INERCIÁLNÍHO SENZORU

Domus Salutis Clinic, LARIN lab, Brescia (Itálie) - 15 min.

DOTAZY, KOMENTÁŘE - 10 min.

COFFEE BREAK - 30 min.

3. BLOK PŘEDNÁŠEK (moderní prostředky rehabilitace)

Prof. Dr. Huub van Hedel:

VYUŽITÍ HERNÍHO SOFTWARE PRO OBJEKTIVNÍ POSOUZENÍ VOLNÍ MOTORIKY DĚTÍ V NEUROREHABILITAČNÍM PROGRAMU

University Children's Hospital Zurich Eleonore Foundation, Affoltern am Albis (Švýcarsko) - 20 min.

Reed T.:

MAXIMALIZACE VÝSLEDKU TERAPIE S VYUŽITÍM TECHNOLOGIE: „SPRÁVNÝ NÁSTROJ NA SPRÁVNÉM MÍSTĚ“

The Wellington Hospital, Londýn (Velká Británie) - 20 min.

PhDr. Palaščíková Špringrová I., Ph.D., Bc. Hnojská V.:

AKRÁLNÍ KOAKTIVAČNÍ TERAPIE A JEJÍ KOMBINACE S RADIOFREKVENČNÍ TERAPIÍ

U OBOUSTRANNÉ PARÉZY PLEXUS BRACHIALIS | REHASPRING, Praha (CZ) - 20 min.

Dr. Bissolotti L.:

VÝBĚR VOZÍKU NA ZÁKLADĚ BIOMECHANICKÉ VIDEOANALÝZY

Domus Salutis Clinic, LARIN lab, Brescia (Itálie) - 20 min.

Dr. Zutter D.:

JAK VYUŽÍT MODERNÍ TECHNOLOGII V NEUROREHABILITACI EFEKTIVNĚJÍ?

Zihlschlacht Rehaklinik (Švýcarsko) - 20 min.

Mgr. Vojtíšek R., MBA:

POKROČILÉ SYSTÉMY SE ZPĚTNOU VAZBOU | Ústav práva a právní vědy, Praha (CZ) - 15 min.

DOTAZY, KOMENTÁŘE - 10 min.

17:50 | ZAKONČENÍ PRVNÍHO DNE SYMPOSIA

19:00 | VEČERNÍ PROGRAM - SPOLEČENSKÝ VEČER, NETWORK RAUT (VLAŠIM)

ODBORNÝ PROGRAM - PÁTEK (9.00 - 12.00)

4. BLOK PŘEDNÁŠEK (intenzifikovaná péče Kladruby, transdisciplinární péče)

MUDr. Hrubcová I., MUDr. Motyka J.:

VYHODNOCENÍ KONCEPTU UCELENÉ REHABILITACE PRO PACIENTY SE ZÍSKANÝM POŠKOZENÍM MOZKU V RÚ KLADRUBY | RÚ Kladruby (CZ) - 20 min

Fuksová B., DiS:

ADAPTACE PACIENTKY V POKROČILÉM STUPNI TĚHOTENSTVÍ PO HCMP V INTENZIFIKOVANÉM KRANIOPROGRAMU RÚ KLADRUBY | RÚ Kladruby (CZ) - 15 min.

Bc. M. Ďuriš, Bc. M. Dojavová, Mgr. K. Hoidekrová, Mgr. J. Krásová, Bc. P. Mikulenková:

ROLE ERGOTERAPEUTA V TRANSDISCIPLINÁRNÍM TÝMU U OSOB SE ZÍSKANÝM POŠKOZENÍM MOZKU S KOMBINOVANOU PORUCHOU | RÚ Kladruby (CZ) - 15 min.

Mgr. Pětioký J.:

CESTA OD MULTIDISCIPLINÁRNÍ, INTERDISCIPLINÁRNÍ K TRANSDISCIPLINÁRNÍ PÉČI

RÚ Kladruby (CZ) - 10 min.

DOTAZY, KOMENTÁŘE - 10 min.

COFFEE BREAK - 30 min.

5. BLOK PŘEDNÁŠEK (moderní prostředky rehabilitace)

Mgr. Vilímovský T., PhDr. Fialová S., Bc. Jarošová K. Mgr. Skočdopolová R.:

KOGNITIVNÍ REMEDIACE PO ZÍSKANÉM POŠKOZENÍ MOZKU

Bc. Jarošová K., Mgr. Vilímovský T., Mgr. Pětioký J.:

ZKUŠENOSTI S TERAPIÍ NEGLECTU POMOCÍ PRIZMA BRÝLÍ A VISUÁLNÍM PROPRIOCEPTIVNÍM NÁSTROJEM

RÚ Kladruby (CZ) - 20 min.

Bc. Jarošová K.:

HODNOCENÍ EXEKUTIVNÍCH FUNKCÍ V REÁLNÝCH PODMÍNKÁCH - MULTIPLE ERRANDS TEST

RÚ Kladruby, CZ - 15 min.

MUDr. Farda J.:

ORGASMUS A OVLIVNĚNÍ SPASTICITY

Interdisziplinäre Intensivstation, Klinikum Hohe Warte, Bayreuth (Německo) - 15 min.

Bc. Jordak L.:

INTENZIVNÍ TERAPIE V NEUROREHABILITACI

Neuroaxon, Praha (CZ) - 20 min.

DOTAZY, KOMENTÁŘE - 10 min.

12:00 | ZAKONČENÍ DRUHÉHO DNE SYMPOZIA

12:30 | OBĚD

POZNÁMKA

Vědecký program symposia je předběžný a pořadí přednášek se může měnit.
Sledujte www.neurokonference2016.rehabilitace.cz



ČASOVÝ HARMONOGRAM

čtvrtek 3. 11. | 8:00 - 10:30

workshopy BTL
workshop GLOREHA
workshop RÚ Kladruby
workshop HOCOMA
workshop MADISSON

čtvrtek 3. 11. | 11:00 - 11:15

slavnostní zahájení

čtvrtek 3. 11. | 11:15 - 17:50

odborný program

pátek 4. 11. | 9:00 - 12:00

odborný program

ODBORNÝ GARANT

Prof. MUDr. Pavel Kalvach, Csc.

profesor 3. lékařské fakulty
Univerzity Karlovy v Praze,
bývalý předseda České
neurologické společnosti
a viceprezident Evropské federace
neurologických společností

PROGRAMOVÝ VÝBOR

Prof. MUDr. Ivana Štětkařová, CSc.
3. LF UK, FNKV Praha

Prim. MUDr. Pavel Maršálek
Masarykova nemocnice Ústí nad Labem o.z.

Prim. MUDr. Yvona Angerová, Ph.D., MBA
Klinika rehabilitačního lékařství 1. LF UK a VFN

ODBORNÝ KOORDINÁTOR:

Mgr. Jakub Pětioký

manažer pro vědu, výzkum
a vzdělávání v oboru fyzioterapie;
koordinátor péče o pacienty
se získaným poškozením mozku
RÚ Kladruby



Kámen Života

WORKSHOPY (ČTVRTEK 8:00 - 10:30)

PRAKTICKÉ TERAPEUTICKÉ WORKSHOPY BTL:

TR-Therapy (<http://www.btl.cz/produkty-fyzioterapie-tr-therapy>), **nová technologie SIS** (<http://www.btl.cz/produkty-fyzioterapie-vykonovy-indukcni-system>) a **další unikátní robotické systémy ReoGo** (<http://www.btl.cz/produkty-porkocile-rehabilitacni-systemy-reo-go>), **MediTutor** (<http://www.btl.cz/produkty-porkocile-rehabilitacni-systemy-medi-tutor>) a **Anymov** (<http://www.btl.cz/produkty-porkocile-rehabilitacni-systemy-anymov>)

PRAKTICKÝ WORKSHOP POKROČILÝCH UŽIVATELŮ ROBOTICKÝCH TECHNOLOGIÍ HOCOMA

(<https://www.hocoma.com/world/en/home/>)

WORKSHOP A PREZENTACE GLOREHA SINFONIA - ROBOTIKA ŘÍZENÁ PACIENTEM

(http://www.btl.cz/produkty-porkocile-rehabilitacni-systemy-gloreha_professional)

WORKSHOP MADISSON:

Unikátní technologie cílené radiofrekvenční terapie WINBACK

(<http://www.madisson.cz/cz/winback-3s.phtml>)

aktivní rehabilitace ruky se zpětnou vazbou RAPAEEL

(<http://madisson.cz/cz/rapael-1.phtml>)

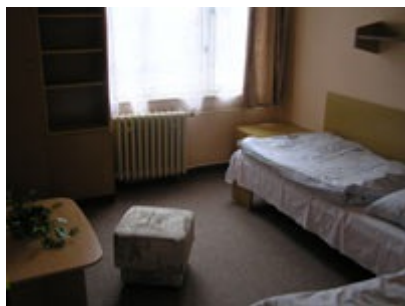
WORKSHOP RÚ KLADRUBY

asistivní pomůcky pro pacienty s poruchou mobility

Přihlášení na kapacitě omezené workshopy probíhá na níže uvedené kontakty RÚ Kladruby. Pro přihlášení musíte být registrovaní na Symposium (str. 1), cena workshopu je zahrnuta v ceně Symposia.

BTL, HOCOMA, GLOREHA a MADISSON: jakub.petioky@rehabilitace.cz
Asistivní pomůcky: karel.moses@rehabilitace.cz

UBYTOVÁNÍ



TJ Spartak Vlašim - Sportcentrum

Sportovní 1570, Vlašim
Tel.: 317 842 777
E-mail: spartak.vlasim@centrum.cz

Cena za osobu je 280 Kč
Snídaně: 70 Kč

(Kliknutím na snímek zobrazíte mapu)



Hotel Vorlina

Sukova 343, Vlašim
Tel.: 317 842 969, 734 678 800
E-mail: info@hotelvorlina.cz
www.hotelvorlina.cz

Cena za osobu: 310 - 840 Kč dle typu pokoje
Snídaně od 60 Kč

(Kliknutím na snímek zobrazíte mapu)

PARTNEŘI

GENERÁLNÍ PARTNER



HLAVNÍ PARTNEŘI



PARTNEŘI

